

Ce dessin ne peut être reproduit ni communiqué à des tiers sans notre accord, et reste notre propriété. Tout contrevenant s'expose à des poursuites.
 Diese Zeichnung darf ohne unsere Genehmigung weder vervielfältigt, noch dritten Personen zugänglich gemacht werden und bleibt unser Eigentum. Zuwiderhandlung ist strafbar.

Toute erreur est à signaler de suite au B.E.
 Zeichnungsunstimmigkeiten sind sofort der EW zu melden.

SFA

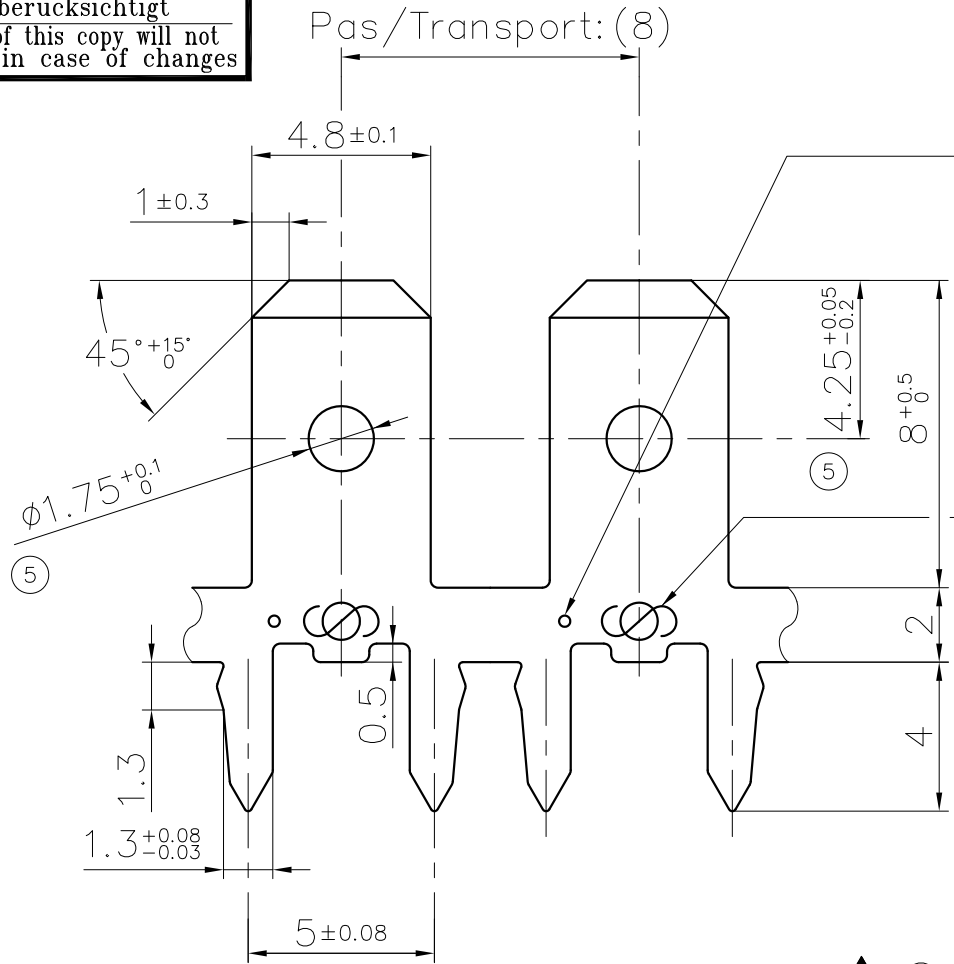
| | |
|----------------|---|
| Destinataires | |
| Verteilung | |
| Service Nbre | |
| Abteilung Anz. | |
| SBM | 1 |
| SUK | 1 |
| HEL | 1 |
| SCC | 1 |

Zeichnung
 Dessin

Le détenteur de cette copie ne sera pas informé en cas de modification
 Diese Kopie wird bei Änderungen nicht berücksichtigt
 The bearer of this copy will not be notified in case of changes

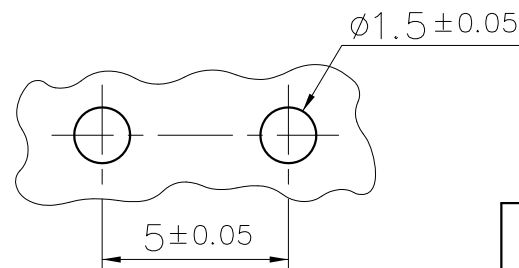
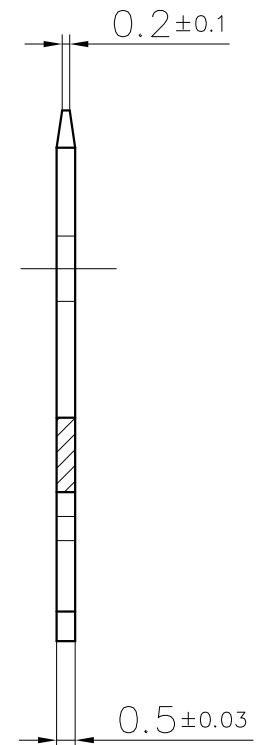
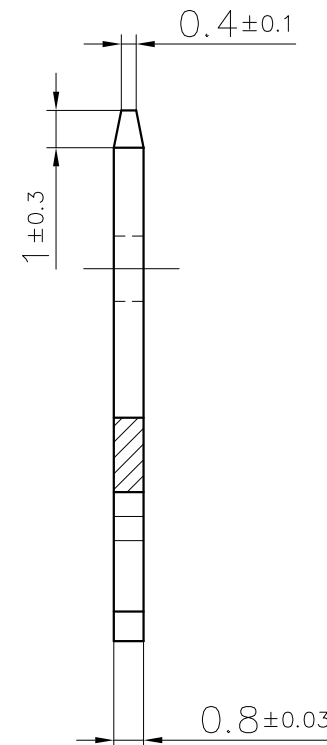
Ce document est la propriété de STOCKO CONTACT et ne peut être reproduit ou communiqué sans son accord écrit.
 Für diese Unterlagen behalten wir uns alle Rechte vor.
 All rights reserved in respect of this document.

PLAN CLIENT
 KUNDENZEICHUNG
 CUSTOMER DRAWING



Point d'identification possible
 Kennzeichnung möglich
 ID point possible

Sigle: STOCKO
 Zeichen: STOCKO
 Sign:



Circuit imprimé
 Platine
 Printed circuit

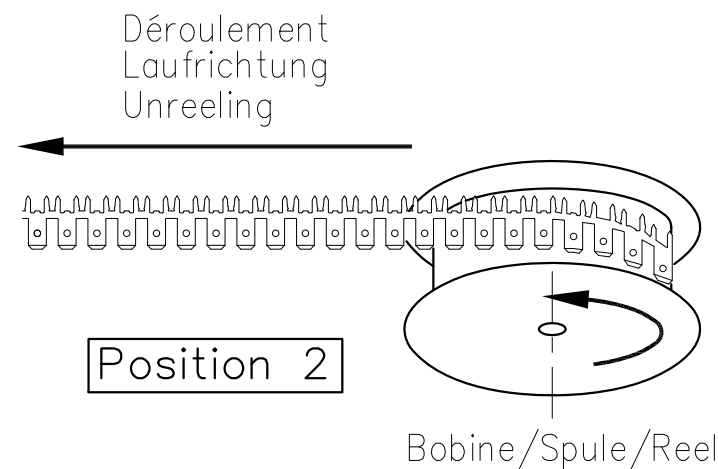
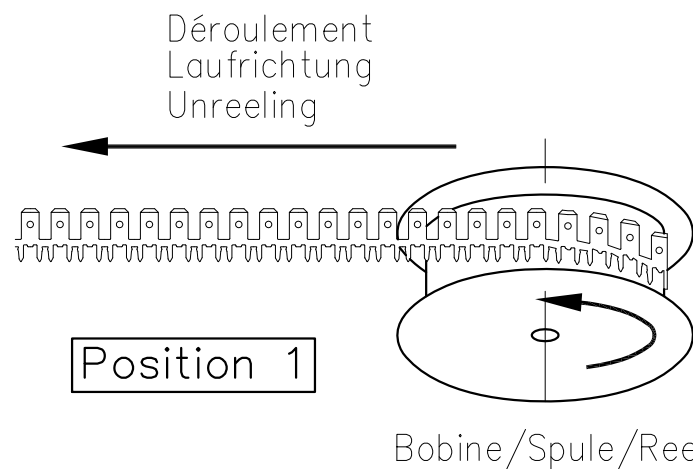
▲ Spécification de soudure:
 Lötbarkeitsdaten: WN 30.118
 Welding specification:

| Matière/Material | Revêtement/Veredlung/Finish | | |
|----------------------|------------------------------|-----------------------------------|--|
| | Naturel Blank Unplated | Etamé ▲ Verzinkt Tin plated | Nickelé Vernickelt Nickel plated |
| Laiton/Messing/Brass | X | X | — |

Pour autres informations voir:
 Für anderen Angaben sehe:
 For missing information see:
 RMB 6008 P 1,3-4,8

RMB 6008 P 1,3-4,8

RMB 6008.001 P 1,3-4,8



| | | | | | | | |
|--|--|---------------|-------------|----------------|--|------------------------------|---------------------------|
| 8 | MODIFICATION SPECIFICATION DE SOUDURE | 02.06 2016 | SH | | Untol. Maße Cotes non tolérancées | zul. Abw. Tol. autoris. ± | Norm : ----- |
| 7 | AJOUT POINT D'IDENTIFICATION | 30.05 2012 | F.Zi. | J.B.HI. | > 0 bis/à 6 | 0.15 | Norme : ----- |
| 6 | AJOUT SPECIFICATION DE SOUDURE | 11.01 2012 | S.H | J.B.HI. | > 6 bis/à 30 | 0.3 | Maßstab: Echelle : 5:1 |
| 5 | Suite à projet 108087.0102 = Adapté tolérances + cotes du trou de verrouillage selon les E.I. | 20.08 2008 | R.F. | A.D. | > 30 bis/à 100 | 0.45 | |
| 4 | MISE A JOUR | 30.06 2004 | R.F. | J.B.HI. | 19 95 | Datum Date | Name Nom |
| 3 | Ajout détail circuit imprimé | 03.03 2003 | S.H. | A.D. | Bearb. Exécut. | 07.03 | GOTTSMANN |
| Nr. N° | Änderung Modification | Datum Date | Name Nom | Gep. Vérif. | Gen. Approuv. | 07.03 | EBERHARD |
| Artikelbezeichnung / Désignation article | | | | | RMB 6008 P 1,3-4,8 RMB 6008.001 P 1,3-4,8 | | |
| Referenz-Nr. N° référence | | | | | Artikel-Nr. / N° article | | |
| STOCKO® | | | | | 1 2 3 4 5 6 7 8 9 10 11 12 13 14 15 16 17 | | |