

Ce dessin ne peut être reproduit ni communiqué à des tiers sans notre accord, et reste notre propriété. Tout contrevient s'expose à des poursuites.
 Diese Zeichnung darf ohne unsere Genehmigung weder vervielfältigt, noch dritten Personen zugänglich gemacht werden und bleibt unser Eigentum. Zuwiderhandlung ist strafbar.

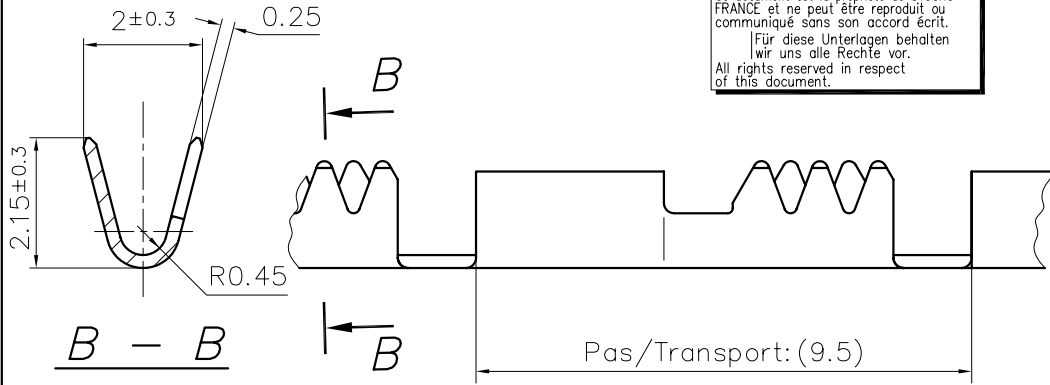
Toute erreur est à signaler de suite au B.E.
 Zeichnungsunstimlichkeiten sind sofort der EW zu melden.

SFA

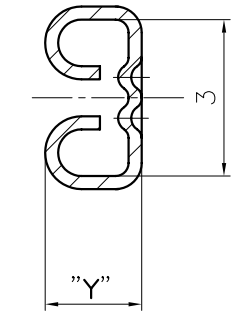
Destinataires	
Verteilung	
Service	Nbre
Abteilung	Anz.
SBM	1
SUK	1
HEL	1
SCC	1

Zeichnung
Dessin

Ce document est la propriété de STOCKO FRANCE et ne peut être reproduit ou communiqué sans son accord écrit.
 Für diese Unterlagen behalten wir uns alle Rechte vor.
 All rights reserved in respect of this document.



Le détenteur de cette copie ne sera pas informé en cas de modification
 Diese Kopie wird bei Änderungen nicht berücksichtigt
 The bearer of this copy will not be notified in case of changes

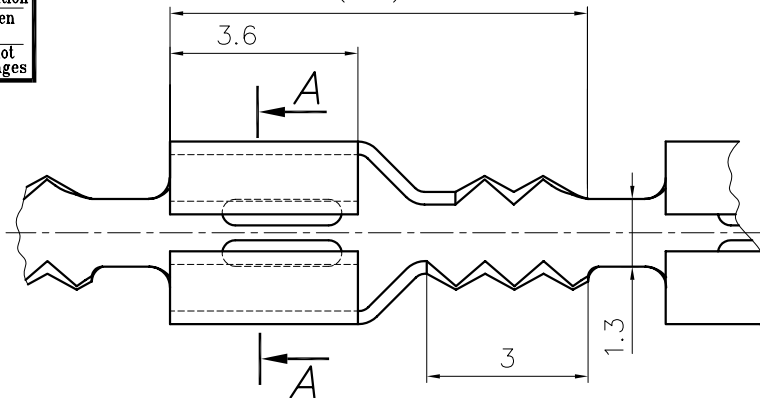


A - A

Matière/Material

Laiton naturel ou étamé/
Messing blank oder verzinkt/
Brass unplated or tin plated.

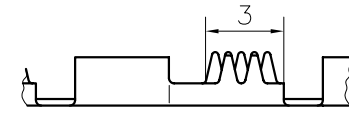
(8.2)



**PLAN CLIENT
KUNDENZEICHNUNG
CUSTOMER DRAWING**

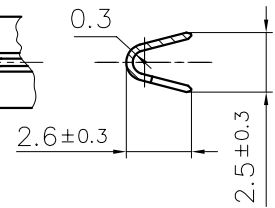
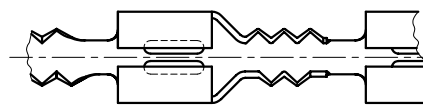
⑪

Désignation article/ Artikelbezeichnung/ Part number:	Pour languette/ Für Steckmesser/ For tab	"Y"
RSB 7755.001 F 2,8-0,5	2,8 x 0,5	1.85
RSB 7755.002 F 2,8-0,5	2,8 x 0,8	1.9
RSB 7755.003 F 2,8-0,5	2,8 x 1	2
RSB 7755.004 F 2,8-0,5	2,8 x 0,25	1.4
RSB 7755.053 F 2,8-0,5	2,8 x 0,3	1.75



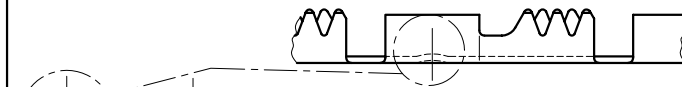
Echelle: /
Maßstab: /5: 1
Scale:

Pour languette: /
Für Steckmesser: /2,8 x 0,5
For tab:

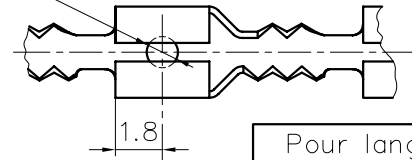


Pour autres informations voir/
For missing information see/ RSB 7755.001 F 2,8-0,5
Für anderen Angaben sehe:

RSB 7755.005 F 2,8-0,5



∅0.8±0.3



Echelle: /
Maßstab: /5: 1
Scale:

Pour languette: /
Für Steckmesser: /2,8 x 0,4
For tab:

Pour autres informations voir/
For missing information see/ RSB 7755.001 F 2,8-0,5
Für anderen Angaben sehe:

RSB 7755.006 F 2,8-0,5

Untol. Maße Cotes non tolérancées		zul. Abw. Tol. autoris. ±		Norm : Norme : -----	
> 0 bis/à 6	0.15			Maßstab: Echelle : 10: 1	
> 6 bis/à 30	0.3				
> 30 bis/à 100	0.45				
19 98	Datum Date	Name Nom			
11	Ajout variante RSB 7755.053 F 2,8-0,5 26.03.99	G.JJ			
10	Mise à jour 21.01.99	G.JJ	A.G.	Bearb. Exécut.	06.05 GUILLEMIN
9	Création C.A.O. 30.04.98	G.B.	A.G.	Gep. Vérif.	----
Nr. N°	Änderung Modification Datum Date	Name Nom	Gep. Vérif.	Gen. Approuv.	26.05 GOTTMANN
Ersatz für Remplace : Plans séparés					
Ersetzt durch : Rempl. par : -----					

RSB 7755 div F 2,8-0,5



Referenz-Nr.
N° référence

Artikel-Nr. / N° article

1 2 3 4 5 6 7 8 9 10 11 12 13 14 15 16 17