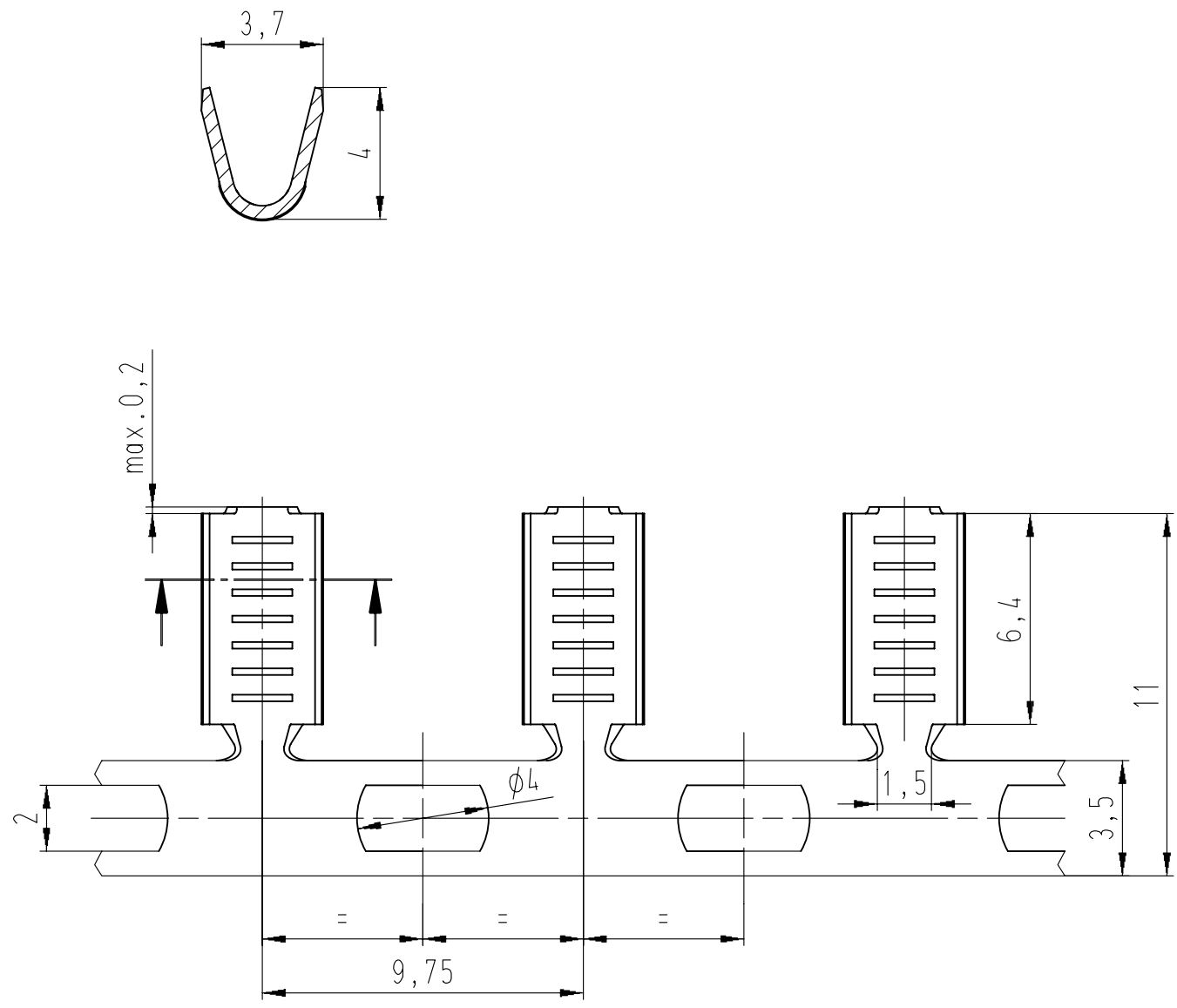


Diese Zeichnung darf ohne unsere Genehmigung weder vervielfältigt, noch dritten Personen zugänglich gemacht werden und bleibt unser Eigentum. Zuwiderhandlung ist strafbar.
 All rights strictly reserved. Reproduction or issue to third parties in any form whatever is not permitted without written authority from the proprietor. Violation is punishable.

Gesamte und digital verteilte Zeichnungen benötigen zur Freigabe keine Unterschrift!
 Scanned and digitally distributed drawings do not need a signature for the release!

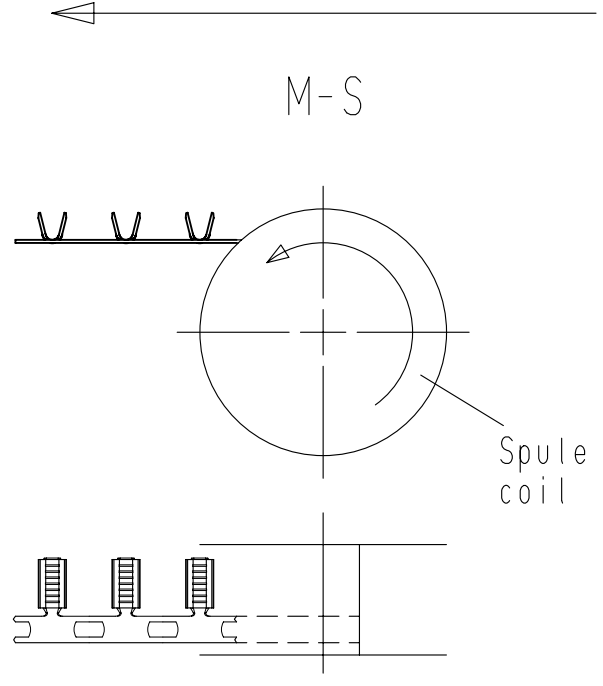
Technische Änderungen vorbehalten!
 Technical modifications will be reserved.

Verteiler distributor
Empfänger receiver
SDW
SFA

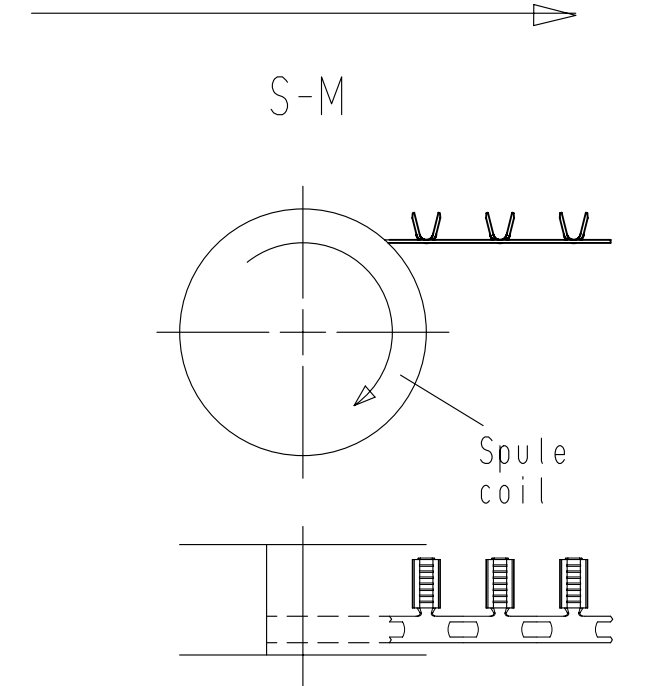


Leiterquerschnitt:
conductor cross section: 1,5 - 2,5 mm²

Laufriichtung zur Montage-Maschine
running direction to assembly machine



Laufriichtung zur Montage-Maschine
running direction to assembly machine



Material material	Dicke thicknes	Nachveredelung after refinement	Spulrichtung reeling direction
DC04	0,41	Ni3 GL	S-M
CuZn30	0,41	blank natur	M-S
			S-M

		Untolerierte Maße dimensions without tolerance	Toleranz tolerance ±	Identifikator/identificator RSB_8059_V_2_5_K	
		> 0 bis 6	0,1	Crimp Kontakt crimp contact	
		> 6 bis 30	0,2		
		> 30 bis 120	0,3		
		Datum/date	Name/name	Maßstab/scale	5:1 A3
1	Zeichnung auf CAD übernommen	18.02.10	Gast	erstellt prepared	02.01.89 Karacora
Index index	Änderung modification	Datum date	Name name	geprüft checked	Ersatz für Transparentzeichnung replace for mit Index 0 vom 02.01.1989

 STOCKO CONTACT Ein Unternehmen der Wieland Gruppe	Artikelbezeichnung article name	RSB 8059 V 2,5	
	Entwicklung Hellenthal	Projekt Nr. project no.	Kundenzeichnung / customer drawing
		0-1309.001	