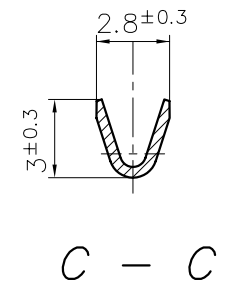
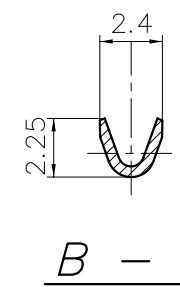
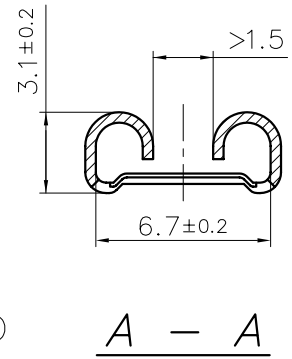
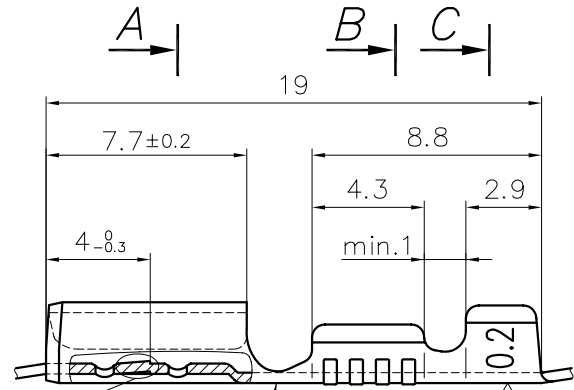


Ce dessin ne peut être reproduit ni communiqué à des tiers sans notre accord, et reste notre propriété. Tout contrevient s'expose à des poursuites.
 Diese Zeichnung darf ohne unsere Genehmigung weder vervielfältigt, noch dritten Personen zugänglich gemacht werden und bleibt unser Eigentum. Zuwiderhandlung ist strafbar.
 Toute erreur est à signaler de suite au B.E.
 Zeichnungsunstimmigkeiten sind sofort der EW zu melden.

Le détenteur de cette copie ne sera pas informé en cas de modification
 Diese Kopie wird bei Änderungen nicht berücksichtigt
 The bearer of this copy will not be notified in case of changes

Ce document est la propriété de STOCKO CONTACT et ne peut être reproduit ou communiqué sans son accord écrit.
 Für diese Unterlagen behalten wir uns alle Rechte vor.
 All rights reserved in respect of this document.

Pour languette DIN: /
 Für Steckmesser DIN: / **6,3 x 0,8**
 For tab DIN:



Echelle: Maßstab: Scale: 10:1
 0.1±0.05

Marquage: Markierung: Stamping: 0.8

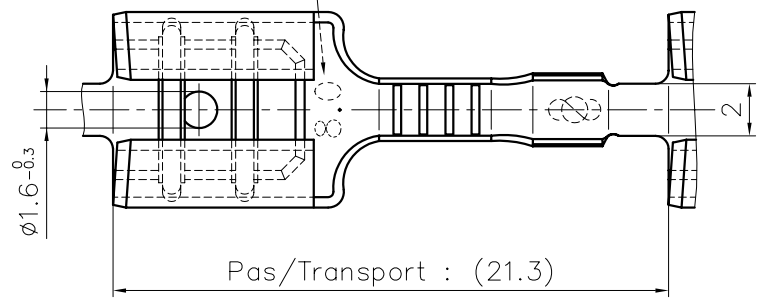
Sigle: Zeichen: STOCKO
 Sign:

PLAN CLIENT
KUNDENZEICHUNG
CUSTOMER DRAWING

Zone d'enfichage selon: Steckbereich nach: DIN 46247
 Mating area according to:

SFA

| Destinataires | Verteilung | Service | Nbre | Abteilung | Anz. |
|---------------|------------|---------|------|-----------|------|
| SBM | 1 | | | | |
| SUK | 1 | | | | |
| HEL | 1 | | | | |



S=0.41

| Matière/Material | Revêtement/Veredlung/Finish | | |
|----------------------|------------------------------|---------------------------------|--|
| | Naturel Blank Unplated | Etamé Verzinkt Tin plated | Nickelé Vernickelt Nickel plated |
| Laiton/Messing/Brass | X | X | - |

| N° | Änderung Modification | Datum Date | Name Nom | Gep. Verif. | Approu. | 17.07 | EBERHARD | Ersatz für Remplace | Ersetzt durch Rempl. par | Norm | Cotes non tolérancées | | zul. Abw. Tol. autoris. | | Norm | | | | | | | | | | | | |
|--|------------------------------------|---------------|-------------|--------------------------|---------|-------|----------|------------------------|-----------------------------|------|-----------------------|---------------|-------------------------|-----|------|----------------|------|---|---|----|----|----|----|----|----|----|----|
| | | | | | | | | | | | > 0 bis/à 6 | 0.15 | > 6 bis/à 30 | 0.3 | | > 30 bis/à 100 | 0.45 | | | | | | | | | | |
| 3 | MISE A JOUR HACHURES DÉTAIL VERROU | 01.02 2006 | R.F. | | | | | | | | 19 95 | Datum Date | Name Nom | | | | | | | | | | | | | | |
| 2 | MISE A JOUR COTATION + VUES | 01.09 2005 | R.F. | J.B.HI. | | | | | | | Bearb. Exécut. | 17.07 | GOTTSMANN | | | | | | | | | | | | | | |
| 1 | MISE A JOUR | 14.08 97 | C.K. | A.G. | | | | | | | Gep. Verif. | | | | | | | | | | | | | | | | |
| Artikelbezeichnung / Désignation article | | | | | | | | | | | RSB 8115 F 6,3-0,2 | | | | | | | | | | | | | | | | |
| Referenz-Nr. N° référence | | | | Artikel-Nr. / N° article | | | | | | | | | | | | | | | | | | | | | | | |
| STOCKO | | | | | | | | | | | | | | | | | | | | | | | | | | | |
| | | | | | | | | | | | 1 | 2 | 3 | 4 | 5 | 6 | 7 | 8 | 9 | 10 | 11 | 12 | 13 | 14 | 15 | 16 | 17 |

Zeichnung Dessin