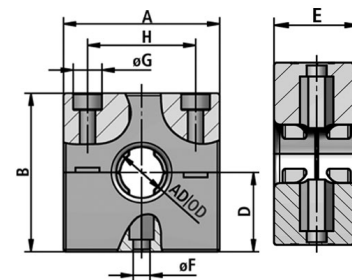


RQM3

Massiver Schlauchhalter für schwere Anwendungen, mit Befestigungsbohrungen, Rippenfixierung zur Zugentlastung, unterschiedliche Größen sind aneinander reihbar, übereinander stapelbar, einsetzbar in C-Profilschienen, EN 45545-2 (HL3)



Temperatur: -40°C ... +120°C

Material: Kunststoff PA

Eigenschaften:

- Befestigungsbohrungen
- Rippenfixierung zur Zugentlastung
- unterschiedliche Größen sind aneinanderreihbar, übereinander stapelbar
- einsetzbar in C-Profilschiene

Einsatzgebiete:

- für schwere Installationen im Maschinen- und Anlagenbau / schutzisolierte Elektroinstallationen nach DIN EN 60204 / Schienenfahrzeuge



FLEXA No.	Farbe	AD [mm]	A [mm]	B [mm]	D [mm]	E [mm]	Ø G [mm]	H [mm]	Gewicht [kg/100]	VPE [Stk.]
15020008205	schwarz	3 x 28,5	125,0	40,0	20,0	30,0	6,5	45,0	6,700	10
15020008202	schwarz	3 x 42,5	172,0	66,0	33,0	30,0	8,5	152,0	14,300	10
15020008208	schwarz	3 x 54,5	209,0	66,0	33,0	30,0	8,5	190,0	16,000	5

Empfehlungen zu Anwendungsgebieten, Einsatzbereichen, Produkten oder Produktkombinationen erfolgen von FLEXA nach bestem Wissen und bisherigen Erkenntnissen und Erfahrungen. Der Einsatz von FLEXA Produkten für spezifische Anwendungen muss vom Benutzer unbedingt überprüft werden. Alle veröffentlichten Texte, Produktabbildungen, Zeichnungen und Tabellen dürfen ohne die Zustimmung von FLEXA nicht kopiert, bearbeitet oder verändert werden. Technische Zeichnungen, Zulassungen, Zertifikate und Ergebnisse des FLEXA-eigenen Prüflabors werden auf Anfrage gerne von uns zur Verfügung gestellt. Druckfehler, Fehler in technischen Zeichnungen, Irrtum und technische Änderungen behalten wir uns vor.