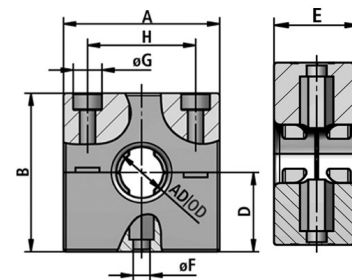


## RQM

Massiver Schlauchhalter für schwere Anwendungen, mit Befestigungsbohrungen, Rippenfixierung zur Zugentlastung, unterschiedliche Größen sind aneinander reihbar, übereinander stapelbar, einsetzbar in C-Profilschienen, EN 45545-2 (HL3)



**Temperatur:** -40°C ... +120°C

**Material:** Kunststoff PA

**Eigenschaften:**

- Befestigungsbohrungen
- Rippenfixierung zur Zugentlastung
- unterschiedliche Größen sind aneinanderreihbar, übereinander stapelbar
- einsetzbar in C-Profilschiene

**Einsatzgebiete:**

- für schwere Installationen im Maschinen- und Anlagenbau / schutzisolierte Elektroinstallationen nach DIN EN 60204 / Schienenfahrzeuge



FLEXA No.	Farbe	AD [mm]	A [mm]	B [mm]	D [mm]	E [mm]	Ø F [mm]	Ø G [mm]	H [mm]	Gewicht [kg/100]	VPE [Stk.]
15020020216	schwarz	21,2	65,0	66,0	33,0	30,0	7,0	6,5	45,0	7,900	10
15020020221	schwarz	28,5	65,0	66,0	33,0	30,0	7,0	6,5	45,0	7,500	10
15020020229	schwarz	34,5	80,0	66,0	33,0	30,0	7,0	8,5	60,0	8,500	10
15020020236	schwarz	42,5	80,0	66,0	33,0	30,0	7,0	8,5	60,0	7,600	10
15020020248	schwarz	54,5	100,0	66,0	33,0	30,0		8,5	75,0	9,200	5
15020020270	schwarz	70,0	130,0	100,0	50,0	30,0		8,5	105,0	17,000	5

Empfehlungen zu Anwendungsgebieten, Einsatzbereichen, Produkten oder Produktkombinationen erfolgen von FLEXA nach bestem Wissen und bisherigen Erkenntnissen und Erfahrungen. Der Einsatz von FLEXA Produkten für spezifische Anwendungen muss vom Benutzer unbedingt überprüft werden. Alle veröffentlichten Texte, Produktabbildungen, Zeichnungen und Tabellen dürfen ohne die Zustimmung von FLEXA nicht kopiert, bearbeitet oder verändert werden. Technische Zeichnungen, Zulassungen, Zertifikate und Ergebnisse des FLEXA - eigenen Prüflabors werden auf Anfrage gerne von uns zur Verfügung gestellt. Druckfehler, Fehler in technischen Zeichnungen, Irrtum und technische Änderungen behalten wir uns vor.