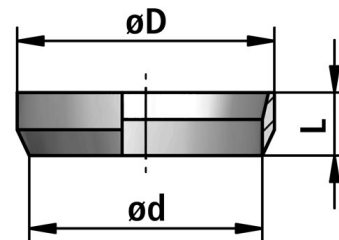


## MSD

## Anschlusschnik Metall und Kunststoff

Messing-Druckring für Verschraubungen US, zur Erdung und für EMV-Einsatz



Temperatur: ... +250°C

Material: Messing

## Eigenschaften:

- Verwendung: zur Erdung
- als Potentialaus-gleich für Schlauch-Verschraubungs-kombinationen im EMV-Einsatz

## Einsatzgebiete:

- EMV Anwendungen



FLEXA No.	AD [mm]	ø D [mm]	ø d [mm]	L [mm]	Gewicht [kg/100]	VPE [Stk.]
15031034007	10,0	13,0	10,2	5,0	0,160	50
15031034009	14,0	17,0	14,5	5,0	0,180	50
15031034011	17,0	21,0	17,2	5,0	0,320	50
15031034013	19,0	23,0	19,2	6,0	0,360	50
15031034016	21,0	25,0	21,3	6,0	0,400	50
15031034021	27,0	32,0	27,3	8,5	1,240	25
15031034029	36,0	41,0	36,3	8,5	1,400	25
15031034036	45,0	50,0	45,3	8,5	1,760	20
15031034048	56,0	61,0	56,3	8,5	2,200	10

Empfehlungen zu Anwendungsgebieten, Einsatzbereichen, Produkten oder Produktkombinationen erfolgen von FLEXA nach bestem Wissen und bisherigen Erkenntnissen und Erfahrungen. Der Einsatz von FLEXA Produkten für spezifische Anwendungen muss vom Benutzer unbedingt überprüft werden. Alle veröffentlichten Texte, Produktabbildungen, Zeichnungen und Tabellen dürfen ohne die Zustimmung von FLEXA nicht kopiert, bearbeitet oder verändert werden. Technische Zeichnungen, Zulassungen, Zertifikate und Ergebnisse des FLEXA - eigenen Prüflabors werden auf Anfrage gerne von uns zur Verfügung gestellt. Druckfehler, Fehler in technischen Zeichnungen, Irrtum und technische Änderungen behalten wir uns vor.