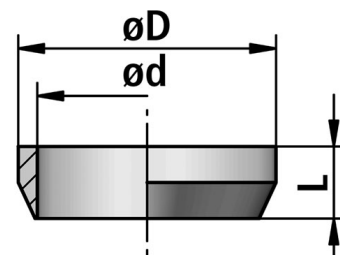


## TED

## Anschlusschnik Metall und Kunststoff

Dichtring für Verschraubung US | FLEXAgraff-SI-ASF



Temperatur:	-60°C ... +300°C
-------------	------------------

Material:	PTFE
-----------	------

## Eigenschaften:

- Verwendung: für Schlauchtyp FLEXAgraff-SI-ASF mit US-Verschraubungen



FLEXA No.	AD [mm]	ø D [mm]	ø d [mm]	L [mm]	Gewicht [kg/100]	VPE [Stk.]
15030013010	10,0	13,0	10,3	6,0	0,054	50
15030013014	14,0	17,0	14,3	6,0	0,070	50
15030013017	17,0	21,0	17,3	6,0	0,120	50
15030013021	21,0	25,0	21,3	7,0	0,160	50
15030013027	27,0	32,0	27,4	9,5	0,400	25
15030013036	36,0	41,0	36,4	9,5	0,480	25
15030013045	45,0	50,0	45,4	9,5	0,600	20
15030013056	56,0	61,0	56,5	9,5	0,800	10

Empfehlungen zu Anwendungsgebieten, Einsatzbereichen, Produkten oder Produktkombinationen erfolgen von FLEXA nach bestem Wissen und bisherigen Erkenntnissen und Erfahrungen. Der Einsatz von FLEXA Produkten für spezifische Anwendungen muss vom Benutzer unbedingt überprüft werden. Alle veröffentlichten Texte, Produktabbildungen, Zeichnungen und Tabellen dürfen ohne die Zustimmung von FLEXA nicht kopiert, bearbeitet oder verändert werden. Technische Zeichnungen, Zulassungen, Zertifikate und Ergebnisse des FLEXA - eigenen Prüflabors werden auf Anfrage gerne von uns zur Verfügung gestellt. Druckfehler, Fehler in technischen Zeichnungen, Irrtum und technische Änderungen behalten wir uns vor.