

IP900



**DL-Eindrückwerkzeug IP900.
Einfaches und genaueres Zusammenstecken.**

**DL-Eindrückwerkzeug
IP900**

Fiam®
PEOPLE AND SOLUTIONS

DL-Eindrückwerkzeug IP900

Ermöglicht ein einfaches und genaues Zusammenstecken elektrischer Steckverbinder.

In zahlreichen Anwendungsbereichen, so zum Beispiel bei elektrischen Haushaltsgeräten, im Fahrzeug- und Maschinenbau werden massiv elektrische Steckverbinder eingesetzt.

Zum Zusammenstecken dieser Steckverbinder sind mehrere umständliche und zeitaufwendige Handgriffe erforderlich, bei denen das Personal mit den Fingern oder improvisierten Werkzeugen eingreifen muß.

Fiam hat hierfür ein pneumatisches DL-Eindrückwerkzeug entwickelt, das leicht und kompakt gebaut ist, und mit wenigen kurzen Luftimpulsen ein **bequemes und rasches Einstecken beliebiger Steckverbinder ermöglicht.**

Diese Montagehilfe sorgt für einen **ergonomischen Montageablauf sowie eine höhere Genauigkeit** beim Zusammenstecken von elektrischen Steckverbindern.



Das Einstecken des Steckverbinders ist praktisch und schnell.



Für besonders
Anspruchsvolle

Zuverlässigkeit

Die von der sorgfältigen Projektierung und der Qualität des Produktionsprozesses garantierte lange Standzeit der Komponenten setzt sich in geringere Kosten für Wartung und Reparaturen um

Die bewährten internen kinematischen Bewegungen garantieren **konstante Leistung über lange Zeit** und eine **lange Standzeit des Werkzeugs**

Der vollkommen konzipierte DL-Motor garantiert **höchste und maximale Leistung für alle Anwendungsfälle**

Diese DL-Werkzeuge sind mit hochwertigen Materialien gebaut, um **Wärmedämmung und Verschleißfestigkeit** zu garantieren



Das Beste ist für Sie gerade gut genug

Produktivität

Vielseitigkeit in der Anwendung dank innovativer Produktentwicklungssysteme

Sie garantieren Vielseitigkeit in der Anwendung: sie können daher in allen Industriezweigen eingesetzt werden



DL-Eindrückwerkzeug IP900 wird in zahlreichen Anwendungsbereichen, so zum Beispiel bei elektrischen Haushaltsgeräten, im Fahrzeug- und Maschinenbau eingesetzt, wo **massiv elektrische Steckverbinder** eingesetzt werden

DL-Eindrückwerkzeug IP900 Fiam mit wenigen kurzen Luftimpulsen ermöglicht ein **bequemes und rasches Einstecken beliebiger Steckverbinder**. Diese Montagehilfe sorgt für einen ergonomischen Montageablauf sowie eine **höhere Genauigkeit** beim Zusammenstecken von elektrischen Steckverbindern

Auf Anfrage bzw. nach Zeichnung sind **spezifische Eindrückwerkzeuge** für beliebige sonstige Steckverbinder lieferbar



So haben Sie die Perfektion im Griff

Ergonomie

Optimierung der Werkzeugleistung bei hoher Ergonomie und Sicherheit des Bedieners

Besonders geringes Gewicht und **kompakte Abmessungen** für große Handlichkeit

Ausgelegt für den **Anschluss von Werkzeughalter/Federzug**, so kann jeglicher Kraftaufwand zum Halten des Werkzeugs entfallen

DL-Eindrückwerkzeuge vermeiden mehrere **umständliche und zeitaufwendige Handgriffe** für Bediener

ERGOTECH Das Ergotech-Projekt
Fiam optimiert die Leistungen seiner Werkzeuge und bietet Beratung und qualifizierte Schulung für den richtigen Gebrauch der Werkzeuge

Die kompakte Bauweise sorgt für mehr Handlichkeit.



Für Natur und Innovation

Umweltfreundlichkeit

Innovative Systeme, die mit immer größerer Rücksicht auf die Umweltverträglichkeit entwickelt werden

Die innovative Entwicklungstechnologie für den DL-Motor gestattet eine **erhebliche Reduzierung des Druckluftverbrauchs**, ohne die Werkzeugleistung zu verringern

Dank der internen kinetischen Bewegungen, welche die Leistung optimieren, wird die verfügbare Energie mit **minimalem Energieverlust** übertragen

Alle Bestandteile können **problemlos entsorgt** werden, da sie aus **recyclbaren Werkstoffen** gebaut wurden und daher keine Gefahr für die Umweltverschmutzung und die Sicherheit von Personen darstellen

Alle Lösungen von Fiam werden in **Öko-Verpackungen** geliefert



Werkzeug-Beschreibung	Best-Nr.	Impulse	Einschaltung	Gewicht	Abmessungen mm	Luftverbrauch	Anschluß Luftleitlab	Geräuschpegel
Modell	Best-Nr.	Pro Min.	Type	Kg.	Ø x l	l/s	Type	dBA
IP900	169975110	900		0,440	32x204	< 1	1/4" gas	78

Legende



Einschalten mit Hebel

- Die Angaben beziehen sich auf einen Druck von 3,5 bar (ISO 8662-1); empfohlener Betriebsdruck. Max. Betriebsdruck: 6,3 bar
- Messung der Geräuschpegel gemäß Norm ISO 15744 und ISO 3744
- Bei der Bestellung zu verwendende Artikelnummer.

Die genannten Werte für Geräuschpegel wurden auf dem Prüfstand entsprechend den genannten Standards gemessen und eignen sich nicht für eine Gefahrenanalyse. Die an den jeweiligen Arbeitsplätzen gemessenen Werte können über den hier angegebenen Werten liegen. Das Ausmaß der tatsächlichen Exposition und die daraus resultierende Gefährdung sind anwendungsspezifisch unterschiedlich und richten sich nach der Arbeitstechnik des Benutzers, nach dem Werkstück und dem Arbeitsplatz, sowie nach der Dauer der Exposition und der körperlichen Verfassung des Benutzers. Fiam haftet daher nicht für Folgen einer Anwendung der Tabellenwerte bei einer Gefahrenanalyse des Arbeitsplatzes, auf den Fiam keine Einflußnahme hat. Weitere Hinweise erhalten Sie beim Technischen Fiam-Kundendienst.

Ausstattung (Mit dem Werkzeug geliefert)

- Haltebügel
- Betriebs- und Wartungsanleitung
- Öko-Verpackung

Weitere technische Eigenschaften

Auf Wunsch lieferbares Zubehör

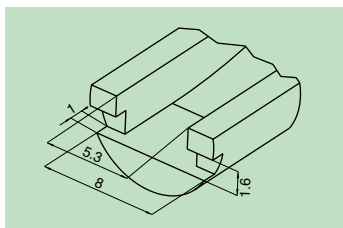
- Eindrückwerkzeug für elektrische Steckverbinder (Stecker oder Buchse) mit Rastermaß 6,35 mm, mit oder ohne Isolierung.

Einsatz

Best-Nr. 635856010



Länge max 50 mm.
Geeignet nur für **nicht isolierte** elektrische Steckverbinder (Stecker oder Buchse).

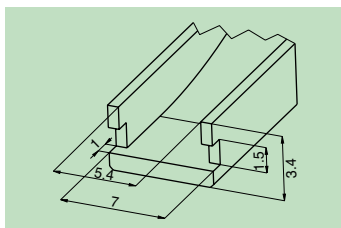


Einsatz

Best-Nr. 635856015



Länge max 50 mm.
Geeignet nur für **isolierte** elektrische Steckverbinder (Stecker oder Buchse).

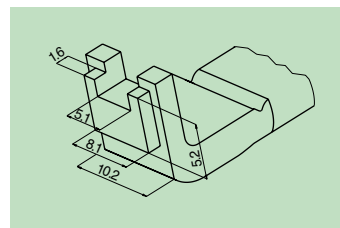


Einsatz

Best-Nr. 635856020



Länge max 51 mm.
Geeignet nur für **isolierte und nicht isolierte** elektrische Steckverbinder (Stecker oder Buchse). Die spezielle Form des Endstücks dient beim Zusammenstecken des isolierten Steckverbinders als Führung.



- Auf Anfrage bzw. nach Zeichnung sind spezifische Eindrückwerkzeuge für beliebige sonstige Steckverbinder lieferbar. Hierzu müssen das Rastermaß mitgeteilt und ein Muster des Steckverbinders zugesandt werden.

- Zubehör für die Druckluft: siehe Zubehör Katalog.

Fiam
PEOPLE AND SOLUTIONS

Fiam Utensili Pneumatici Spa
Viale Crispi 123 - 36100 Vicenza - Italy
Tel. +39.0444.385000
Fax +39.0444.385002

customerservice@fiamairtools.com
www.fiamairtools.com



Qualitätsmanagementsystem



Umweltmanagementsystem